

Neue Funktionen und Änderungen der Version 22.3

Ausführliche Beschreibungen unter <https://auriga.ch/downloads.html>.

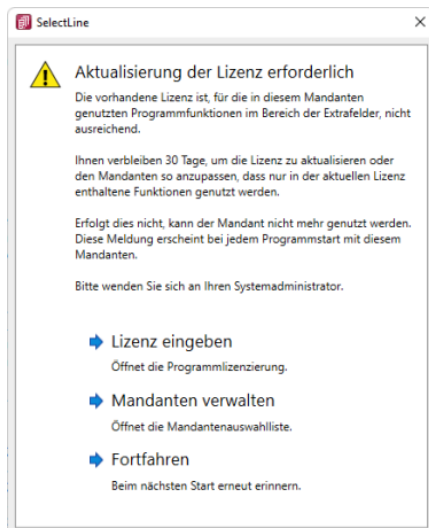
Technologische Änderungen ab Version 22.3

Version 22.3:

- **Benutzung der Anpassungsmöglichkeiten**

Mit dieser Version verstärken die Programme die Prüfung auf eine korrekte Lizenzierung der Anpassungswerkzeuge. Die folgenden Punkte sind dabei zu berücksichtigen:

- Für Extrafelder in Programmtabellen ist eine Platin Lizenz erforderlich.
- Für Extratabellen muss mindestens eine Toolbox Lizenz vorhanden sein.
- Für Extrafelder mit selbstdefiniertem Spaltennamen ist die Toolbox Lizenz nötig



Ist keine passende Lizenz vorhanden, beginnt eine 30-tägige Karenzzeit, in der eine gültige Lizenz eingegeben oder der Mandanten entsprechend angepasst werden kann. Nutzen Sie bitte ausschliesslich die von SelectLine vorgesehenen Anpassungswege.

Mit der Toolbox sowie dem Maskeneditor stehen Ihnen hilfreiche Programmfunktionen zur Verfügung, mit denen Sie individuelle Anpassungen an den SelectLine Lösungen vornehmen können. Werden Anpassungen ausserhalb dieser Möglichkeiten vorgenommen, erfolgt von SelectLine keine Gewähr.

Das heisst, diese werden von SelectLine bei der Weiterentwicklung der Softwarelösungen nicht berücksichtigt, es erfolgen seitens SelectLine keine Tests und die zukünftige Verfügbarkeit ist nicht garantiert.

- **Änderung Systemvoraussetzungen**

Ab dieser Version wird das .NET 6 Framework benötigt. Dieses wird automatisch durch das Setup installiert. Falls eine manuelle Installation notwendig ist, kann „.NET Desktop Runtime x86“ hier heruntergeladen werden: <https://dotnet.microsoft.com/en-us/download/dotnet/6.0>

Highlights Funktionen Version 22.3

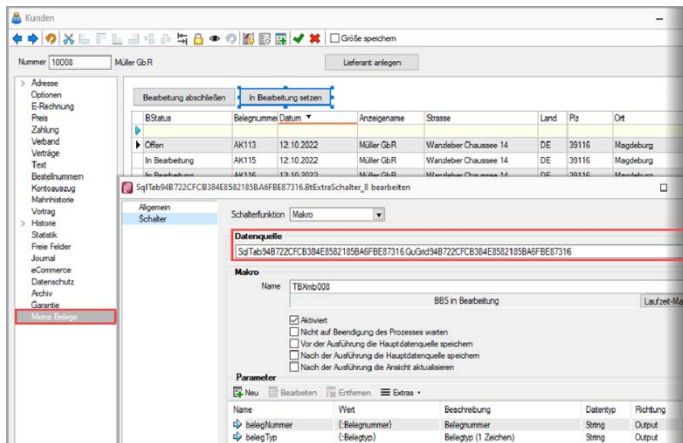
Version 22.3:

- **Berechnete Ergebnismengen als Toolbox-Datenquelle**
- **Kampagnen: Kategorien und Aktivitäten ausblenden**
- **Frei wählbare Sortierung der Auftragslisten (UserVoice)**
- **Anzeige benutzerdefinierter Belegicons**

Detailbeschreibung Funktionen Version 22.3

Berechnete Ergebnismengen als Toolbox-Datenquelle

Berechnete Ergebnismengen stehen Ihnen nun auch als Datenquelle zur Verfügung. Dadurch ist es Ihnen möglich, Aktionen wie z.B. Toolbox Programmfunktionen auf Basis eines ausgewählten Datensatzes in einer berechneten Ergebnismenge ausführen zu lassen.



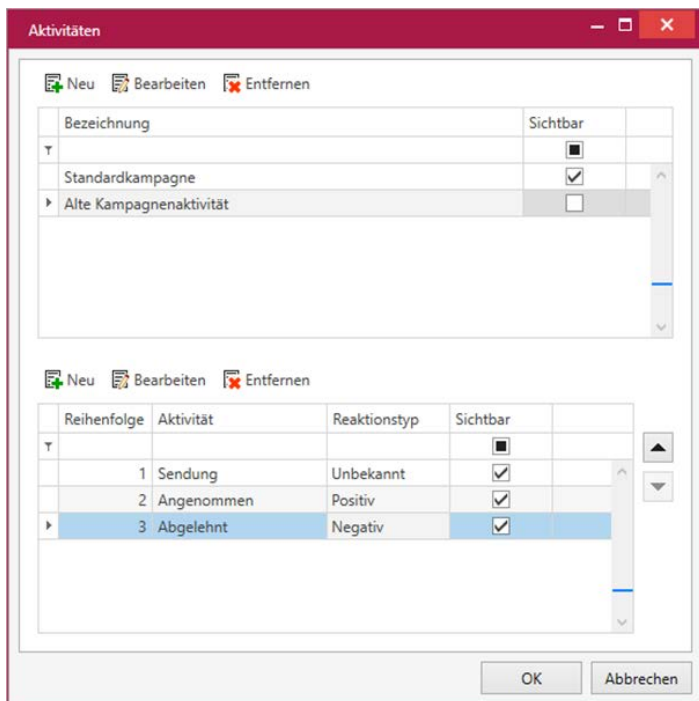
Das Beispiel zeigt eine berechnete Ergebnismenge, die Belege für den aktuell angemeldeten Benutzer und des gewählten Kunden anzeigt.

Dem Schalter „In Bearbeitung setzen“ wird eine Toolbox Programmfunktion „Beleg: Status ändern auf „In Bearbeitung““ zugewiesen.

Diese benötigt die Parameter „Belegnummer“ und „Belegtyp“, welche durch die Auswahl der berechneten Ergebnismenge (interner Name „SQLTab...“) als Datenquelle zur Verfügung stehen und als Wert zugeordnet werden können.

Kampagnen: Kategorien und Aktivitäten ausblenden

In den Stammdaten der Aktivitäten können Sie nun einzelne Kampagnenkategorien oder deren Aktivitäten ausblenden, um so den Überblick zu behalten und bei neuen Kampagnen nur noch relevante Kategorien und Aktivitäten anzuzeigen. Beim Anlegen von Kampagnen ist ab sofort die Kategorie ein Pflichtfeld.



Frei wählbare Sortierung der Auftragslisten

Über den Eintrag „FASortierung“: in der BDEConfiguration.json ist es nun möglich, die Sortierung der Fertigungsliste in SelectLine BDE zu beeinflussen. Hier kann z.B. durch die Eingabe „Termin“, eine aufsteigende Sortierung der Fertigungsaufträge, anhand der Liefertermine vorgenommen werden. Der Eintrag „Termin!“ führt zu einer absteigenden Sortierung, anhand der Liefertermine.

Für die Sortierung können Sie auf alle Felder der Tabelle [FERTIGUNG] zurückgreifen. Des Weiteren können auch mehrere Felder für die Erzeugung einer Sortierung in der Auftragsliste ausgewählt werden. Hier wird die Sortierung nach „Termin!“ (absteigende Sortierung) aufgezeigt:

SelectLine[®] SOFTWARE 15:09 Willi Hansen

Freitag, 04. November ↔

[← Zur Startseite](#)

Fertigungsaufträge

✕

FA118				▲
🔍 🔍 🔍 🔍	Rennrad Review			
Termin				
17.11.2022				
Artikel				
700031	Rennrad	5	Stück	

FA119 🔍 🔍 🔍 🔍 Rohrfertigung ▼

FA120 🔍 🔍 🔍 🔍 Rohrfertigung mit Pressung ▼

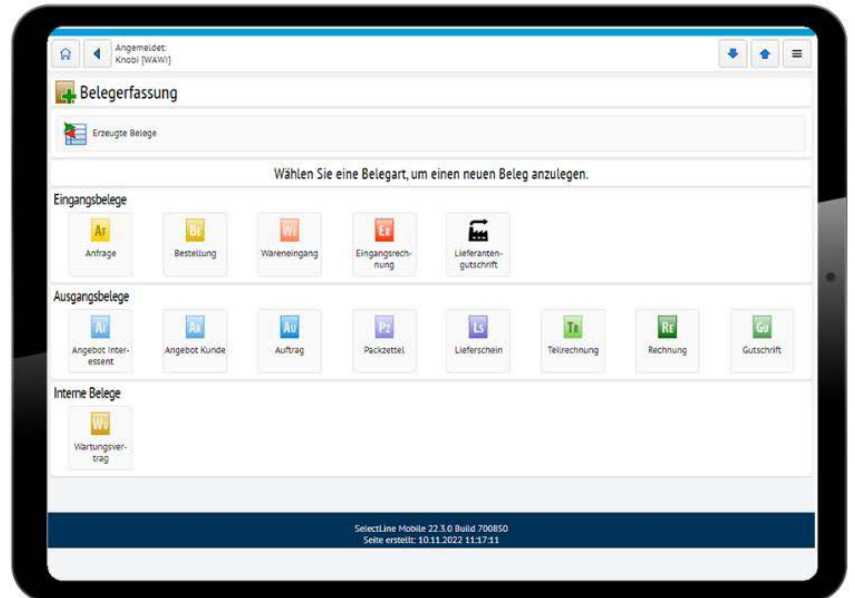
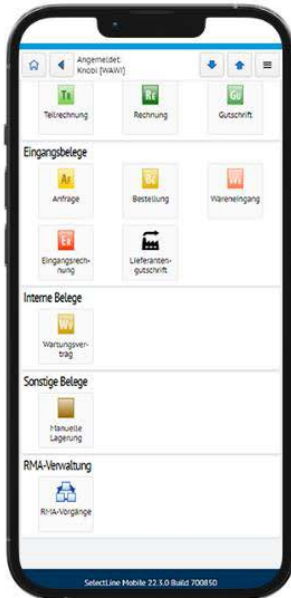
FA121 🔍 🔍 🔍 🔍 Vorderrad ▼

FA123 🔍 🔍 🔍 🔍 Rennrad ▼

FA129 ▼

Anzeige benutzerdefinierter Belegicons

Benutzerdefinierte Belegicons werden jetzt auch in Mobile angezeigt.



23.12.2022/ KU
Änderungen und Irrtum sind vorbehalten